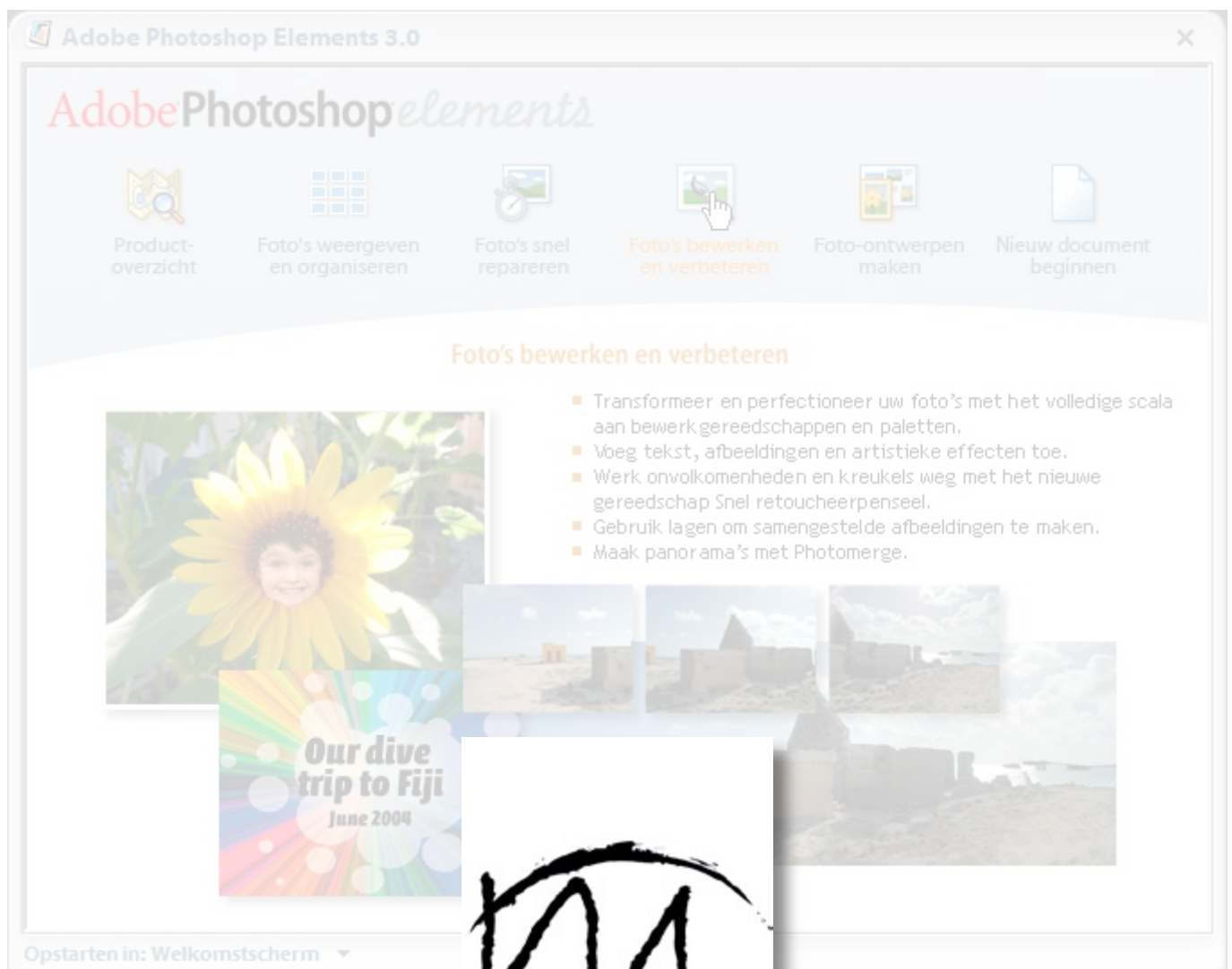
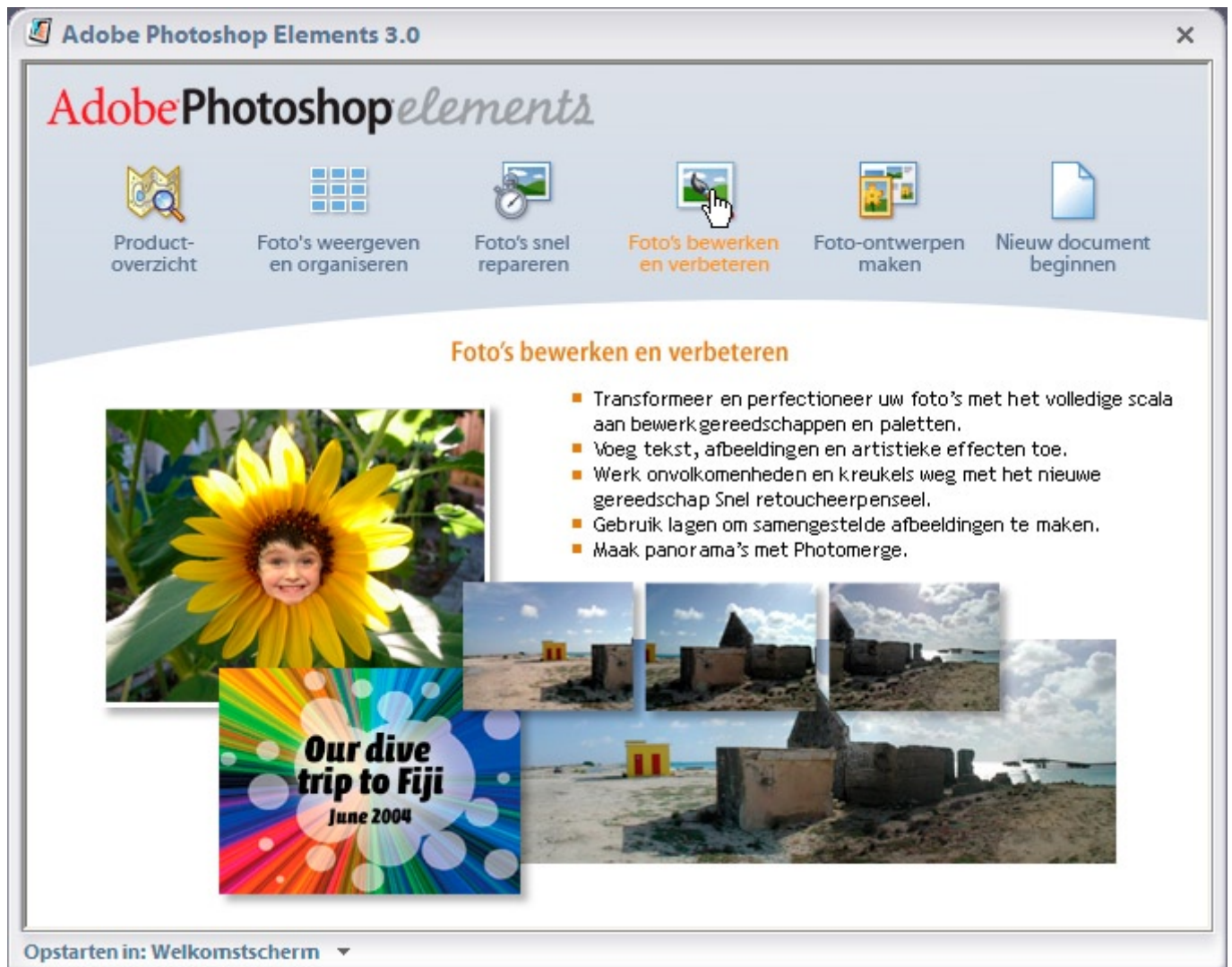


KLEURBEHEER IN PHOTOSHOP ELEMENTS 3.0

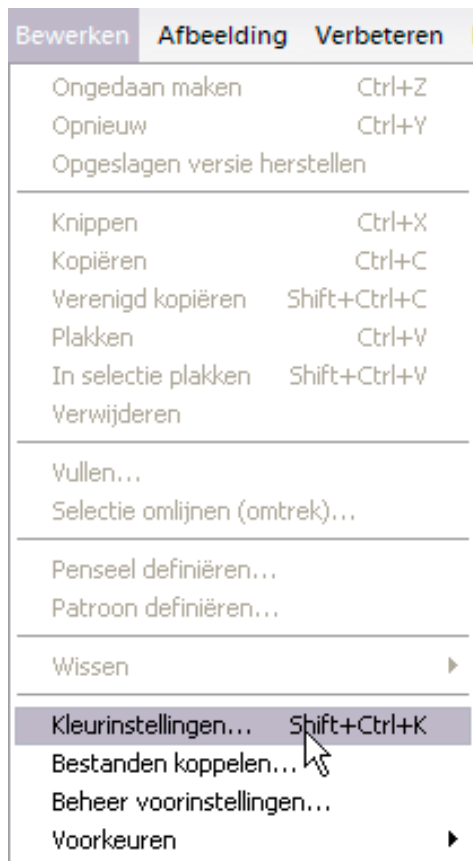




We gaan er van uit dat je scherm gecalibreerd is en dat het monitorprofiel in je systeem actief is

Open het programma Photoshop Elements 3.0

Klik op de knop FOTO'S BEWERKEN EN VERBETEREN

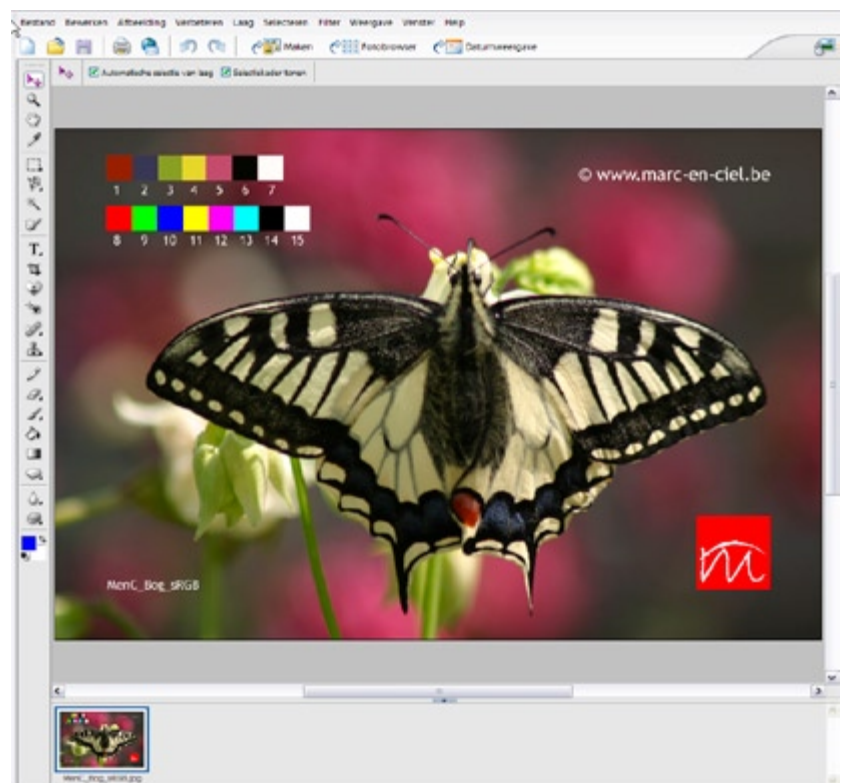
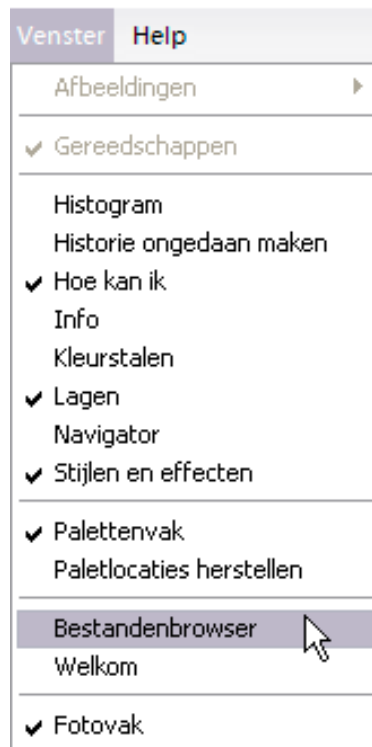


Ga naar BEWERKEN > KLEURINSTELLINGEN

Klik in het venster KLEURINSTELLINGEN op het knopje VOLLEDIG KLEURBEHEER

Klik op OK

Adobe® Photoshop Elements 3.0®



Ga naar **BESTAND > OPENEN**

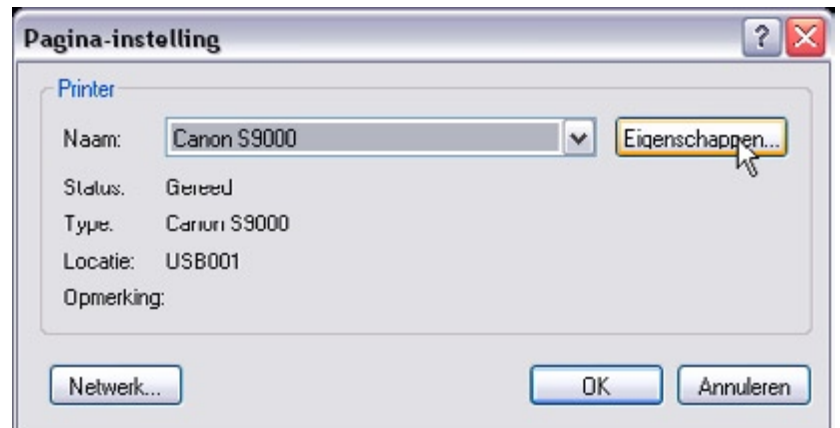
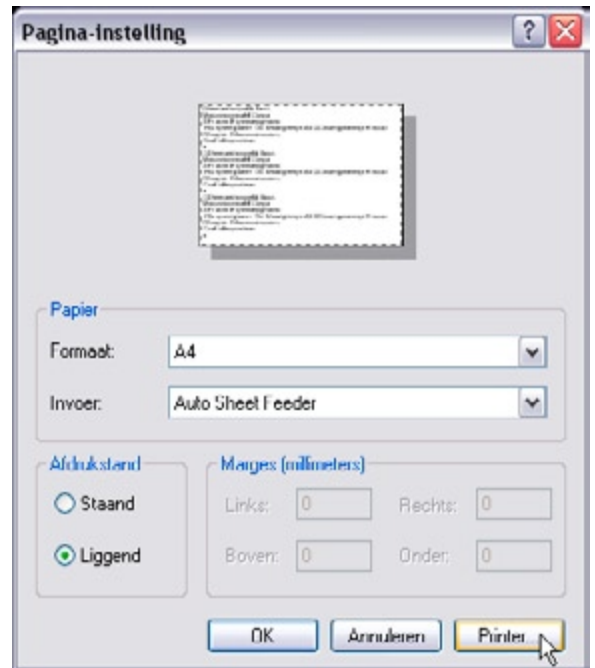
of naar **VENSTER > BESTANDENBROWSER**

Open de foto of foto's die je wil bewerken of afdrukken

LET OP!

Photoshop Elements 3.0 heeft geen modus om het afgedrukte resultaat op voorhand te bekijken (softproof) het getoonde resultaat in het beeld kan afwijken van de afdruk.

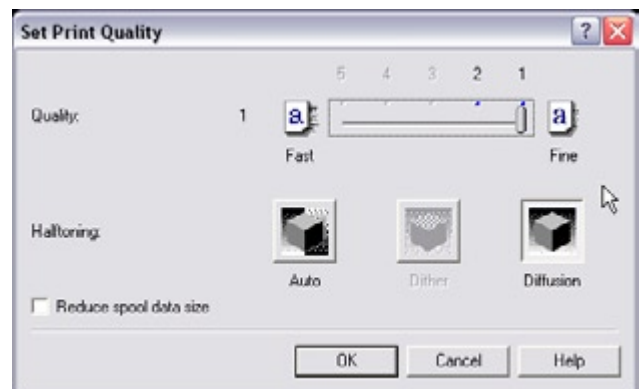
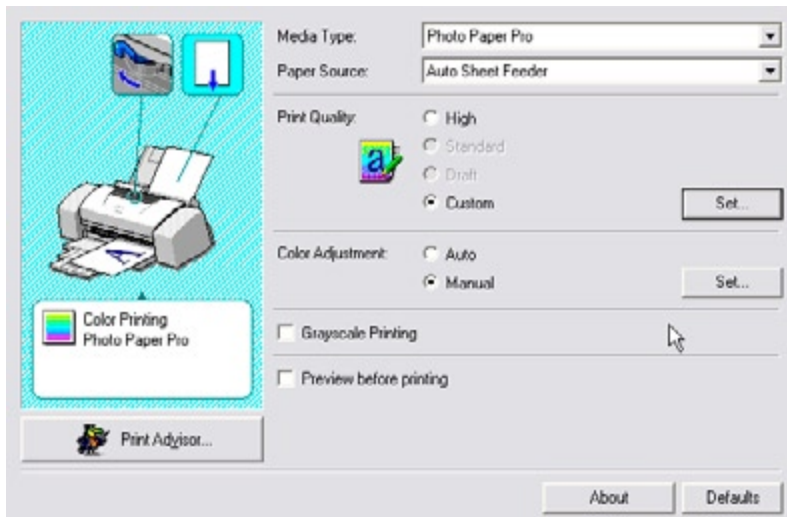




Ga naar BESTAND > PAGINA-INSTELLING

Klik in het venster PAGINA-INSTELLING op de knop PRINTER

Klik in het volgende venster PAGINA-INSTELLING op de knop EIGENSCHAPPEN



Kies de juiste papierkwaliteit

Stel de juiste resolutie of beeldkwaliteit in

Schakel, indien mogelijk het automatische kleurbeheer uit

Als je de mogelijkheid hebt om deze instellingen te bewaren, bewaar ze dan met een duidelijk herkenbare naam zodat je ze later makkelijk terug kan oproepen

Klik op OK tot je terug in het programmavenster zit

